

WELTACKER – ES IST GENUG FÜR ALLE DA

SELINA TENZER – ZUKUNFTSSTIFTUNG LANDWIRTSCHAFT

2000m² WELTACKER

06.06.2023

1,5 Milliarden Hektar Ackerfläche
7,5 Milliarden Menschen



Wir sind hier



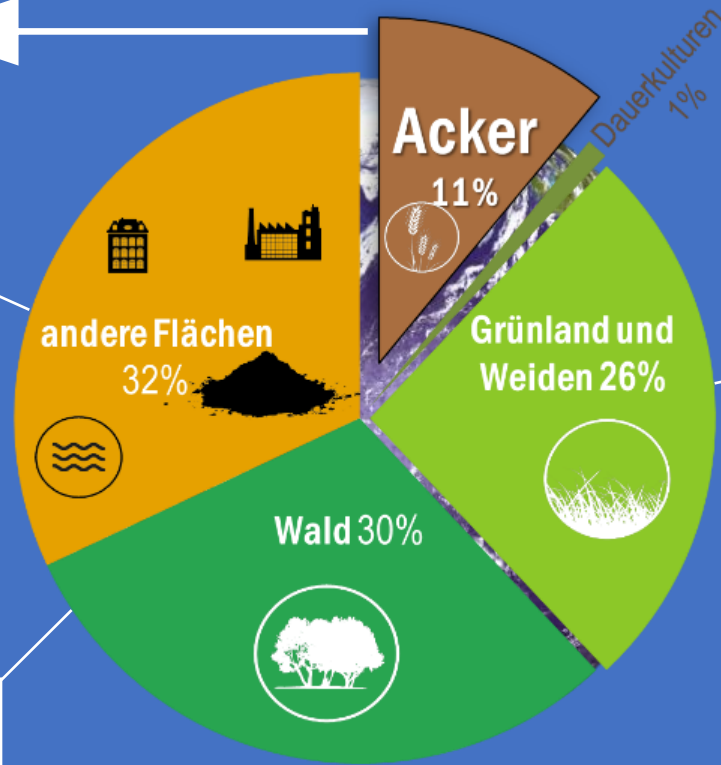
1,5 Milliarden Hektar Ackerfläche
7,5 Milliarden Menschen

2000 m²

5600 m²

4400 m²

5200 m²







Wer ernährt die Welt?

415 Millionen Kleinbauernhöfe bewirtschaften weniger als 15% der globalen Ackerfläche.

Sie ernähren jedoch damit in Asien und Afrika die Mehrheit der Bevölkerung.

Bäuer*innen ernähren mindestens 70 % der Weltbevölkerung mit weniger als einem Drittel der landwirtschaftlichen Flächen und Ressourcen.

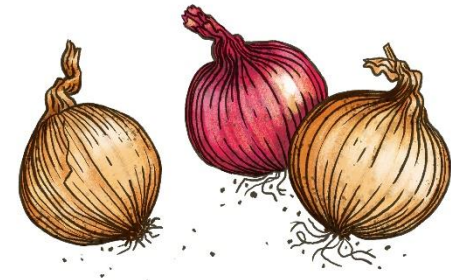
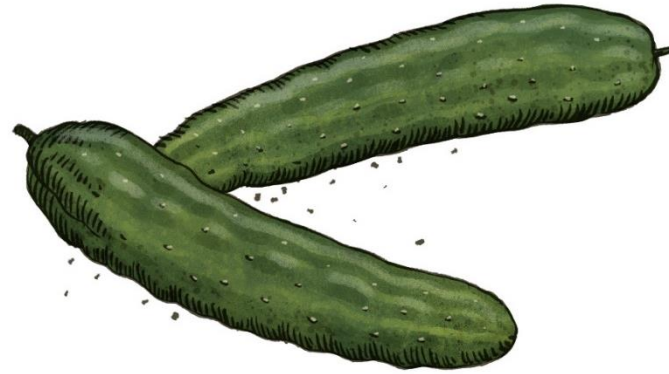
**Industrielle
Landwirtschaft benötigt
70 % der
landwirtschaftlichen
Ressourcen und versorgt
nur 30 % der Menschen**



2000m²



Gemüse





Getreide





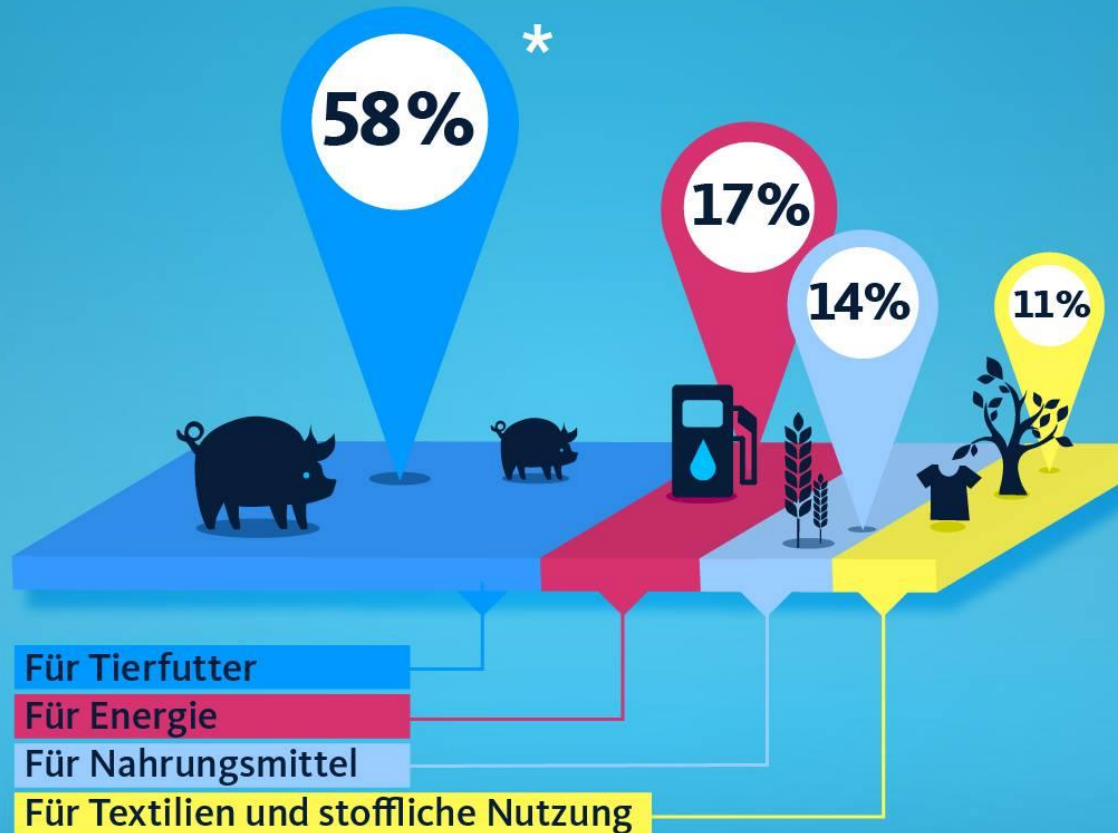


猪的叫声是“哼哼”或“噜噜”。
猪的食性很杂，喜欢吃各种植物性饲料。
猪的寿命一般为10-15年。
猪的繁殖力很强，一年可产两胎。
猪的性情温顺，易于饲养。

猪的叫声是“哼哼”或“噜噜”。
猪的食性很杂，喜欢吃各种植物性饲料。
猪的寿命一般为10-15年。
猪的繁殖力很强，一年可产两胎。
猪的性情温顺，易于饲养。

LANDWIRTSCHAFT WELTWEIT

Dafür **nutzen** wir unsere **Äcker**



Quarks

Quelle: nova-Institut, FAO, Zukunftsstiftung Landwirtschaft, eigene Berechnungen

WDR®

LEBENSMITTELPRODUKTION

Was du mit **sieben Kilo** **Biomasse*** so anstellen kannst



10 kg

Brot backen
(ca. 30 000 kcal)



1 kg

Fleisch herstellen
(ca. 1500 kcal)

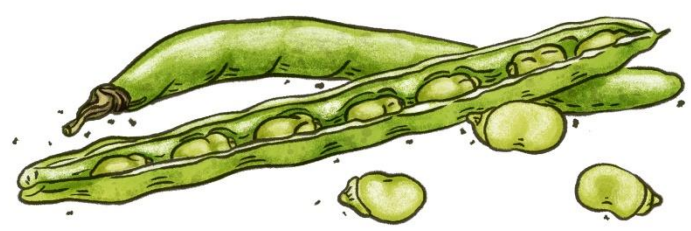
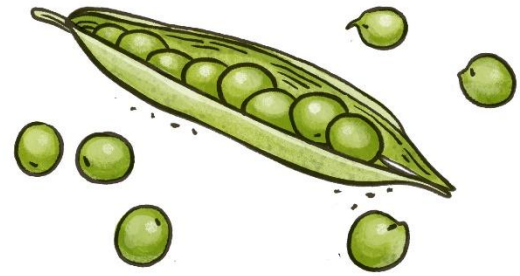
*Biomasse in Form von Getreide (links) bzw. in Form von Tierfutter (rechts), darunter Getreide, Gräser, Futter aus Trockenmasse und Frischmasse. Hinweis: Nicht jedes Getreide ist für Menschen essbar.

Quarks

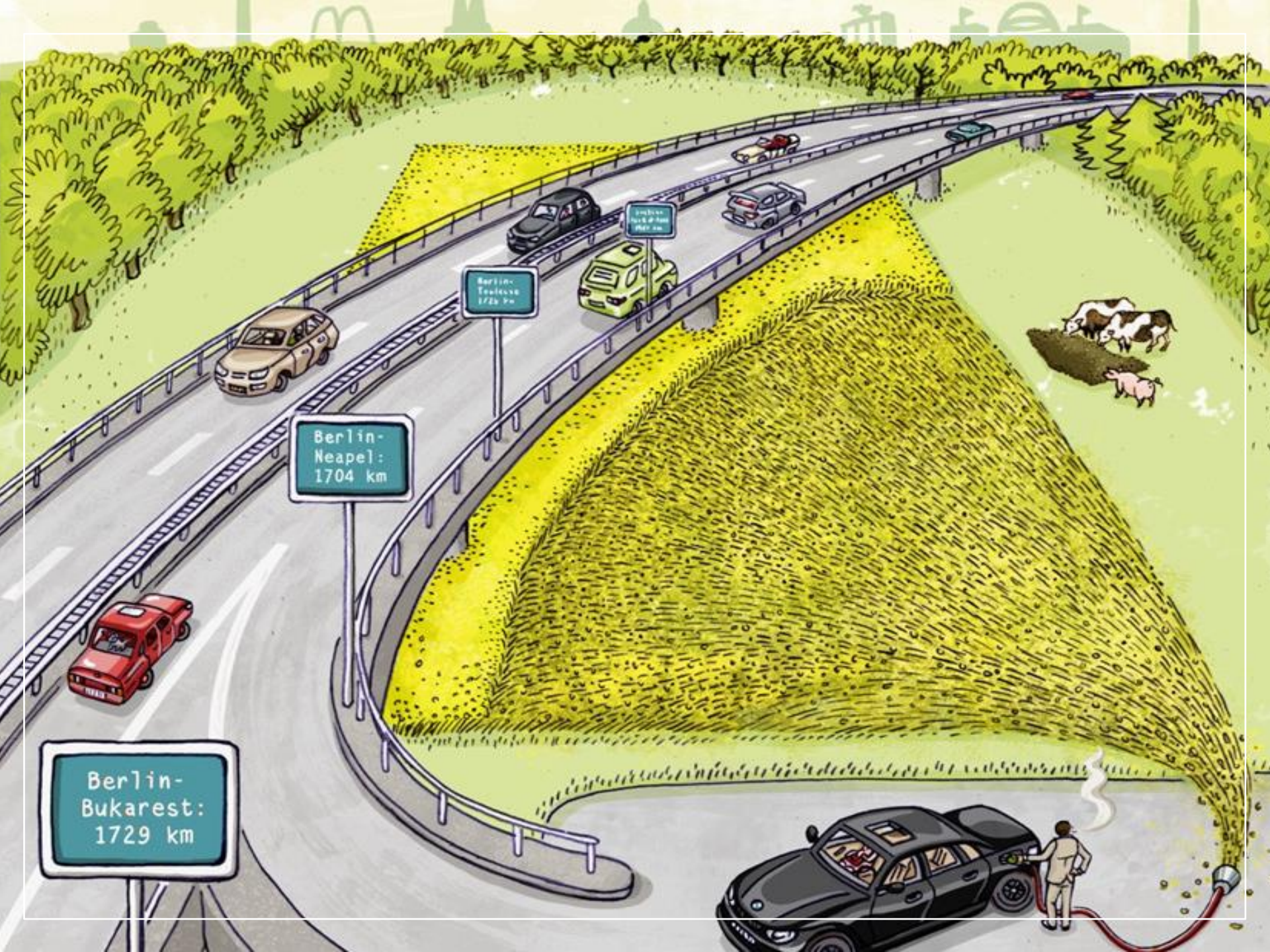
Quelle: Weltagrarbericht, Institut für Welternährung, DeStatis

WDR®

Hülsenfrüchte







Berlin-
Bukarest:
1729 km

Berlin-
Neapel:
1704 km

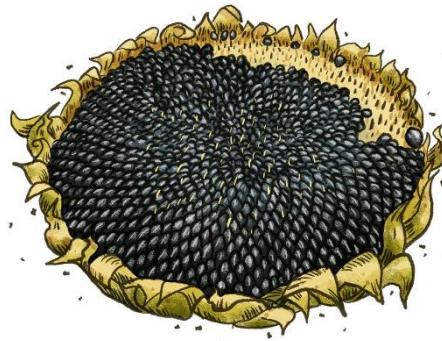
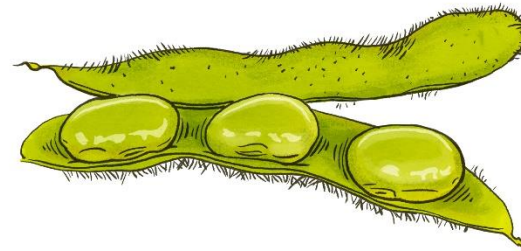
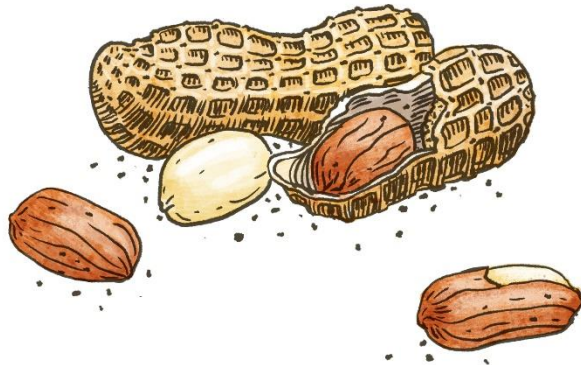
Berlin-
Toulouse:
1726 km

Lombardia:
1726 km

Wie weit kommen wir mit einem Weltacker voll Raps im Tank?

- Bei einem Verbrauch von sieben Litern auf 100 Kilometer können wir damit rund 3900 Kilometer, fünfmal von München nach Hamburg fahren.
- Ein Auto fährt in Deutschland pro Jahr übrigens durchschnittlich 13 000 Kilometer.
- Studie demonstriert, dass Erzeugung von Solarstrom für E-Fahrzeuge anstelle von Agrosprit für Verbrenner 97% weniger Fläche einnimmt.

Ölfrüchte



Dauerkulturen



Zusammen machen Früchte und Nüsse etwa 4,5 Prozent des Weltackers aus.

Kautschukbaum

Rubber tree, *Hevea brasiliensis*

Der Kautschukbaum ist ein Wolfsmilchgewächs und wird ab dem fünften bis achten Lebensjahr zur Latexgewinnung genutzt. Dieser Milchsafte fließt durch Einschnitte aus dem Baum und besteht zu 30-40 % aus Kautschuk, der Rest ist Wasser. Der durchschnittliche Latexertrag pro Tag beträgt 20-30 Gramm. Für die Herstellung eines Autoreifens werden ungefähr die monatlichen Latexerträge von vier Bäumen (ca. 3 kg) benötigt. Die Produktion von Reifen für Autos, Lastwagen und Flugzeuge beansprucht etwa drei Viertel des weltweit gewonnenen Kautschuks.



Herkunftsgebiet: Brasilien
Hauptanbaugebiete: Thailand, Indonesien, Malaysia
Verwendung: Reifen, Matratzen, Dichtungen, Latexprodukte, Kondome, Kaugummi



Hier wachsen die Sorten
„Goodyear“, „Dunlop“, „Pirelli“,
„Continental“ und „Hankook“

Goodyear, Dunlop, Pirelli & Co.

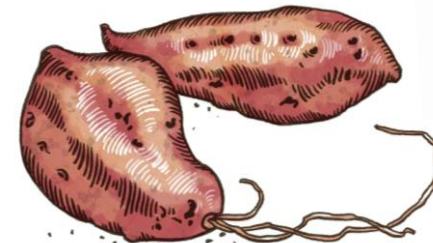
Genussmittel



Faserpflanzen

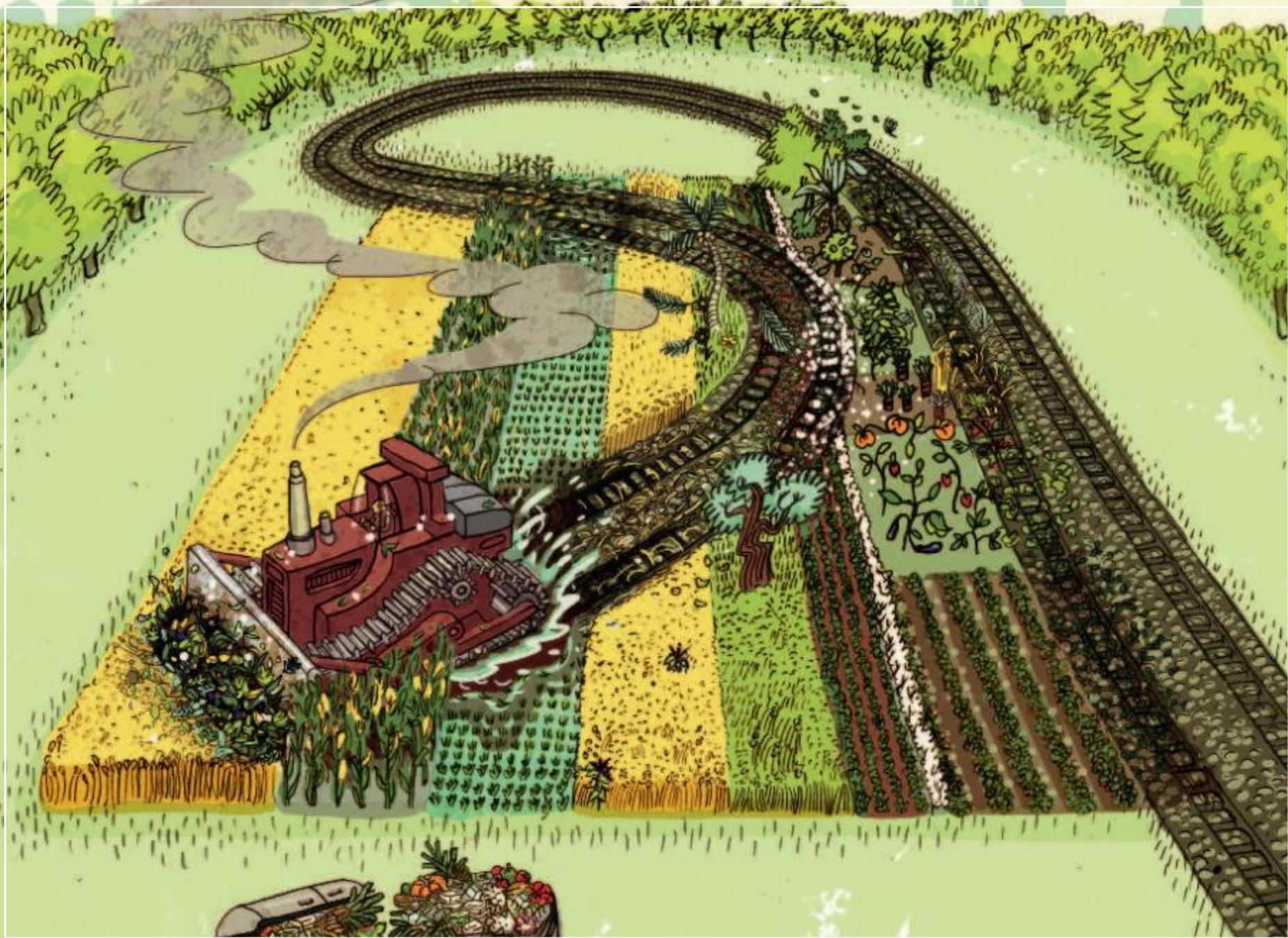


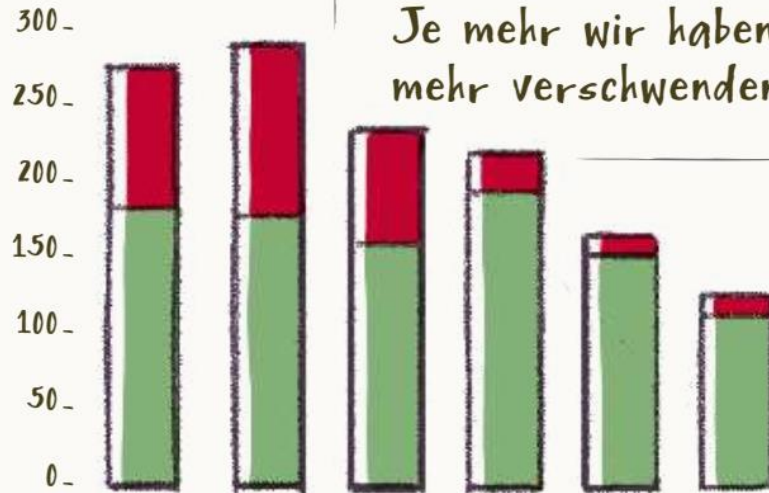
Wurzelfrüchte




Vergleichen wir die Ackerfläche, die in die EU (etwa als Soja) eingeführt wird, mit der, die wir (etwa als Weizen oder Wein) exportieren, ergibt sich ein Defizit von jährlich etwa 35 Millionen Hektar. Das ist ein Drittel der Ackerfläche der EU. Wir **importieren** also rund **700 m² pro Person** aus anderen Ländern der Erde.







Je mehr wir haben, desto mehr verschwenden wir

-  Konsum (Restaurant, Kantine, Haushalt)
-  Produktion, Transport, Verarbeitung, Handel

Jährliche Lebensmittelverluste und Abfall (Kilogramm pro Person) in verschiedenen Regionen der Erde¹²

Europa
 Nordamerika und Ozeanien
 Industrialisiertes Asien
 Lateinamerika
 Subshara, Afrika
 Süd- und Südostasien



Sonnenblume

Erdbeere

Ackerland pro Person
gestern, heute und
morgen¹



Heute steht deutlich weniger
Ackerland pro Person zur
Verfügung als vor 50 Jahren.
2050 wird es noch weniger sein.

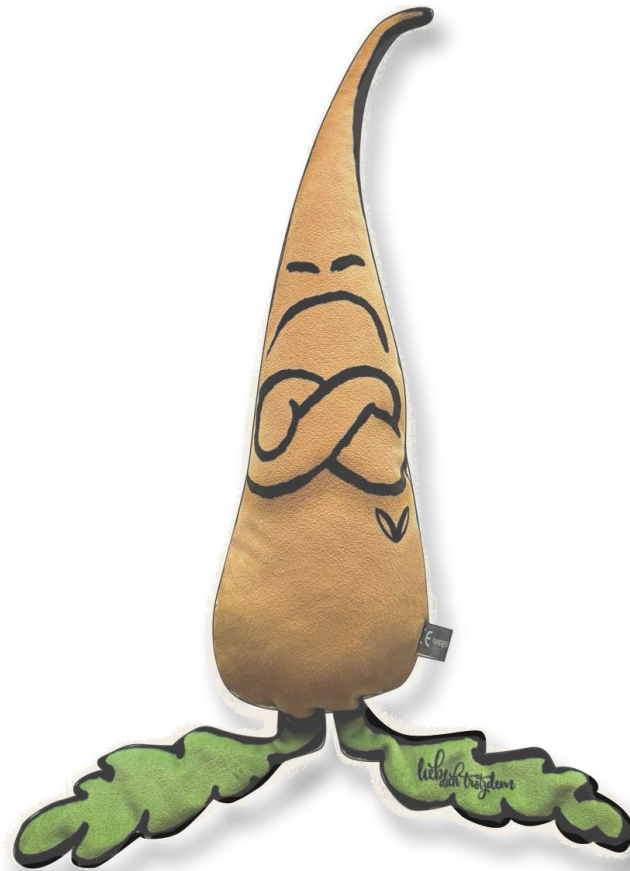
Wohin verschwindet das Ackerland?

**Wie viel Prozent unserer täglich
aufgenommenen Kalorien haben
ihren Ursprung im Boden?**

Wie viel Prozent unserer täglich aufgenommenen Kalorien haben ihren Ursprung im Boden?

98.7%

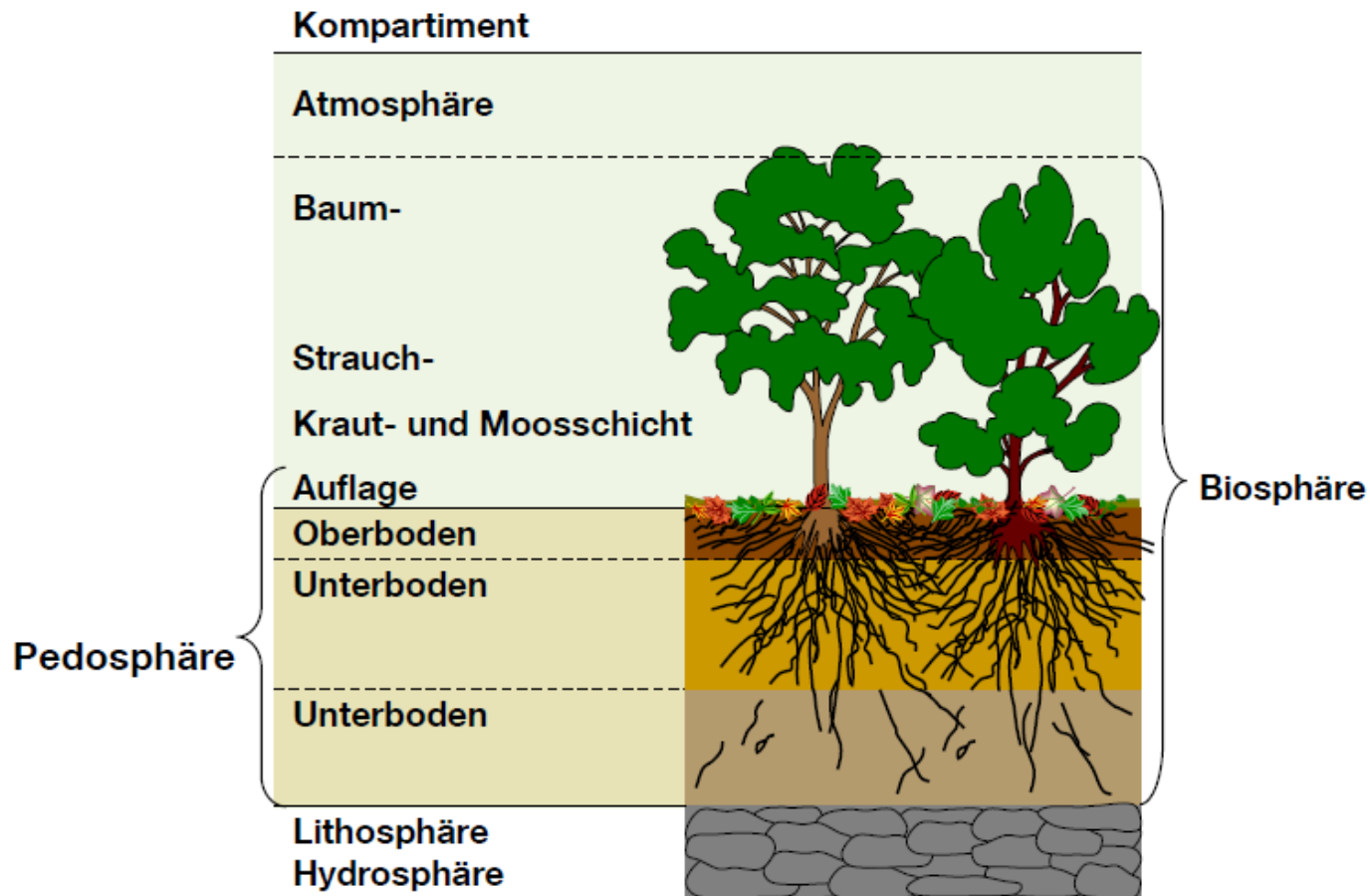
Der Kuschelfaktor Boden





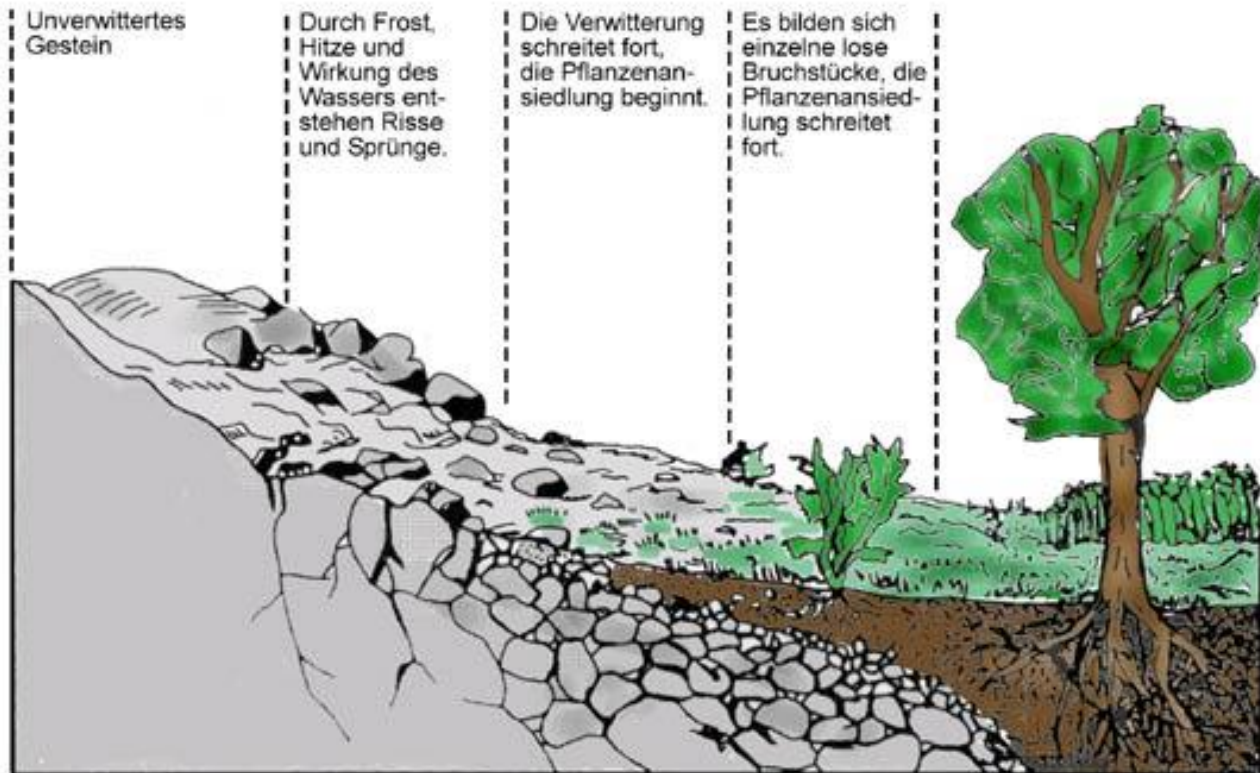
Bodenvielfalt

Boden: ein Teil der Biosphäre



(Rehfuess, 1990)

Bodenbildung



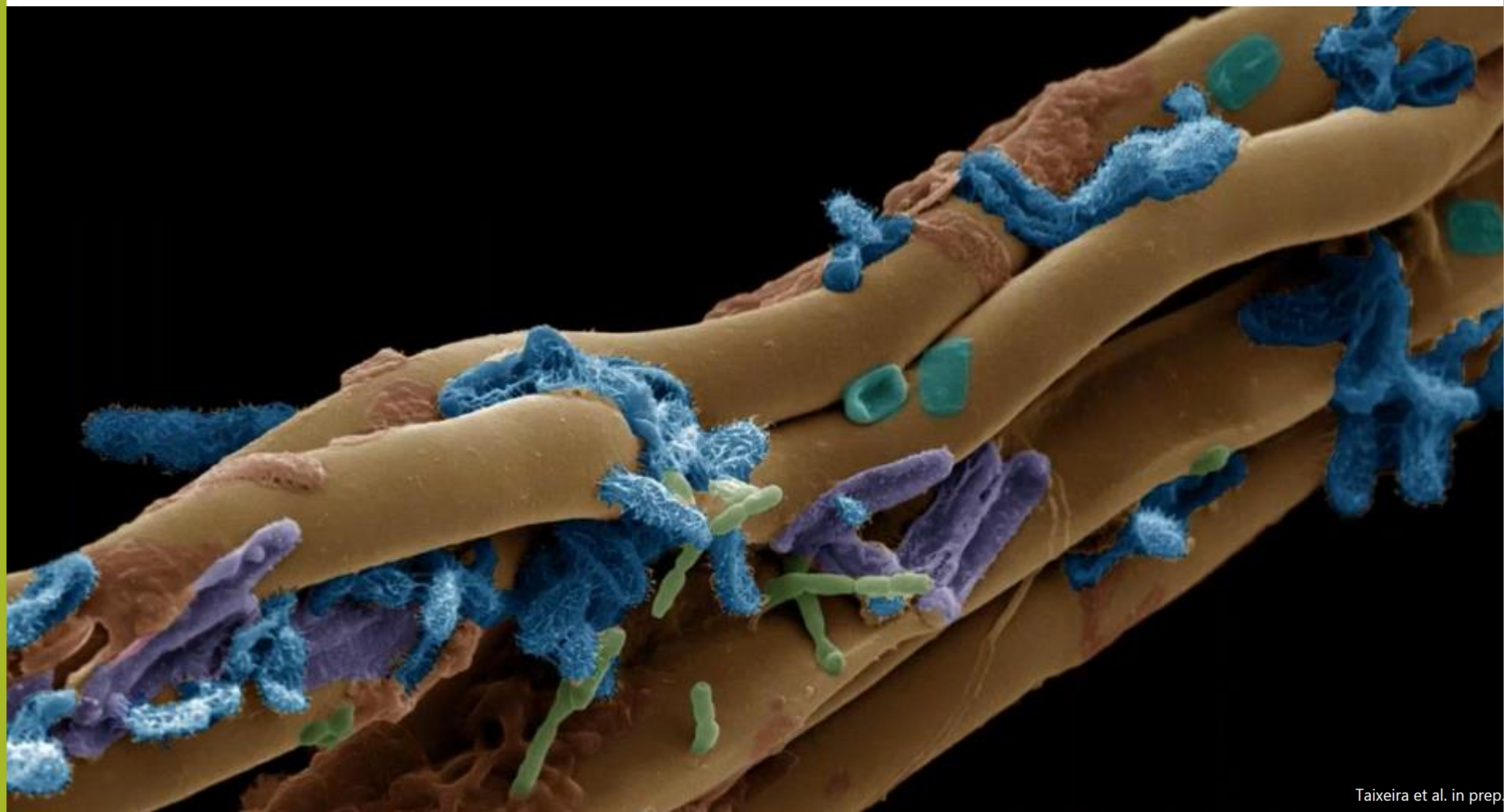
Vom Gestein zum Boden (verändert; nach KLOHN/ WINDHORST 1999, S. 13)

Ohne und mit Bodenleben



<https://vimeo.com/wimvanegmond>







Holobiont

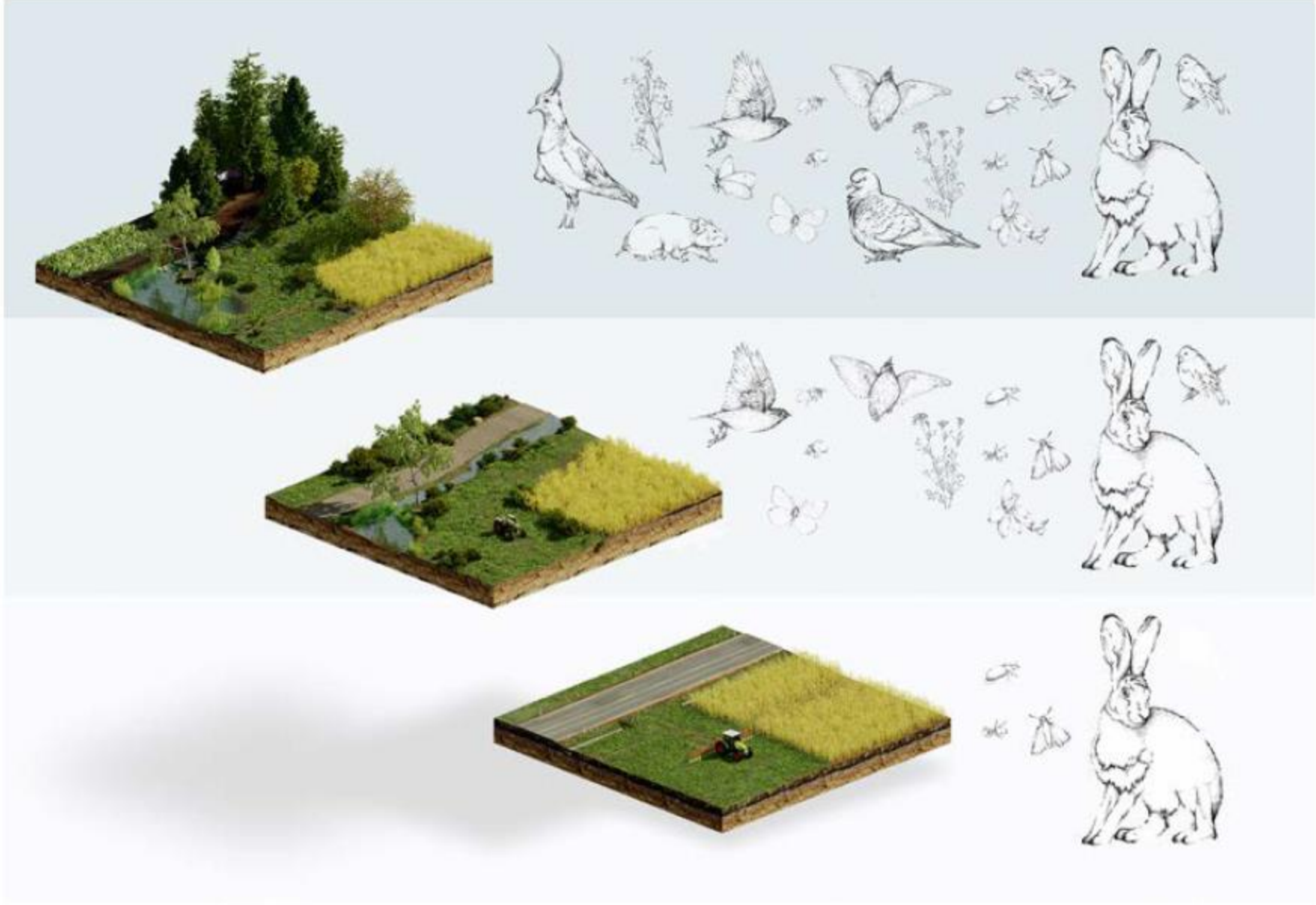
Den Boden systemisch denken

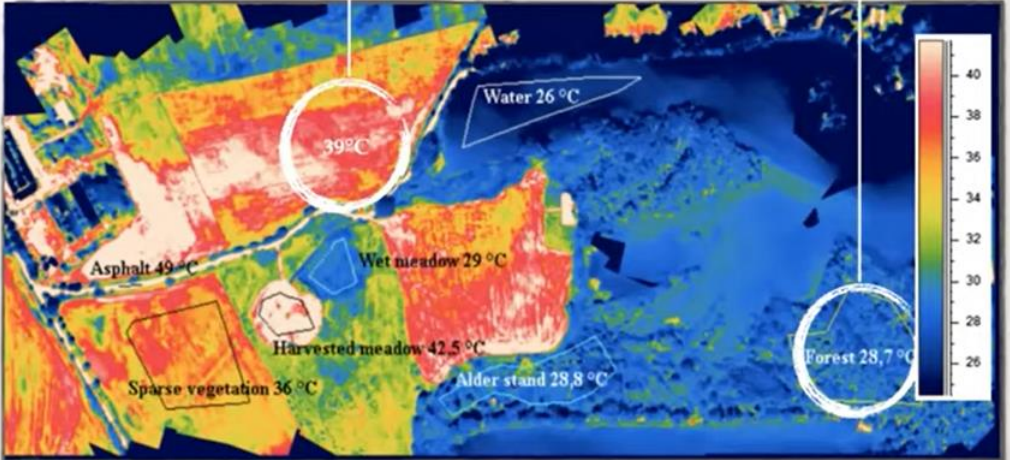
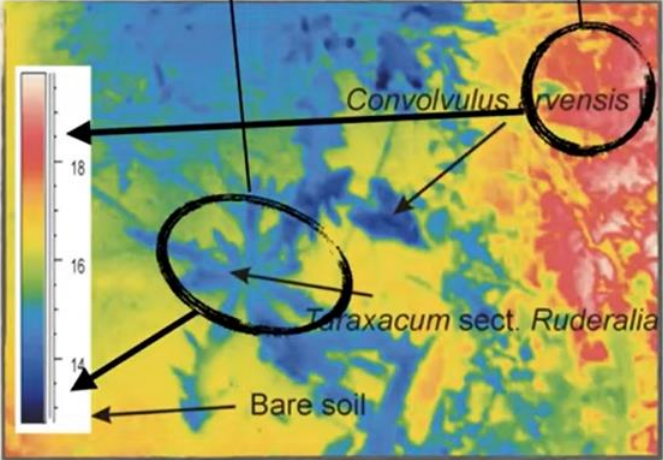
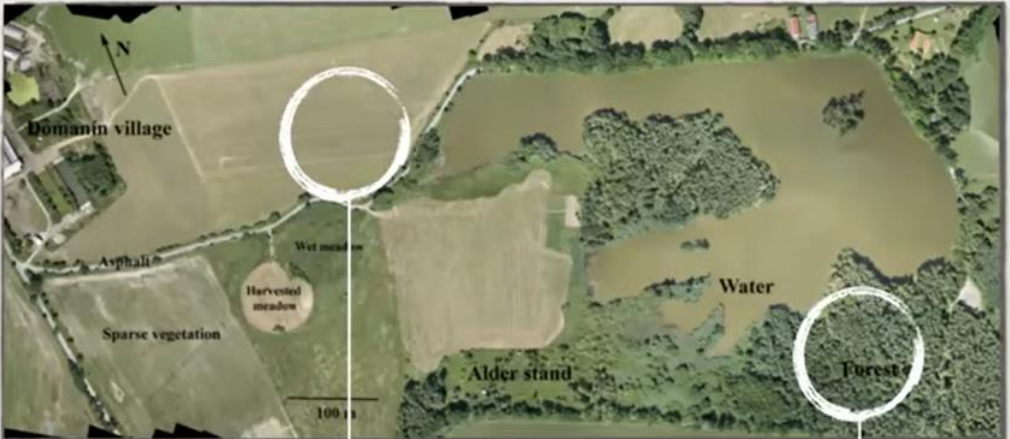


<http://www.fao.org/resources/infographics/infographics-details/en/c/358223/>

Online-Seminar 2000m²-Klima-Acker

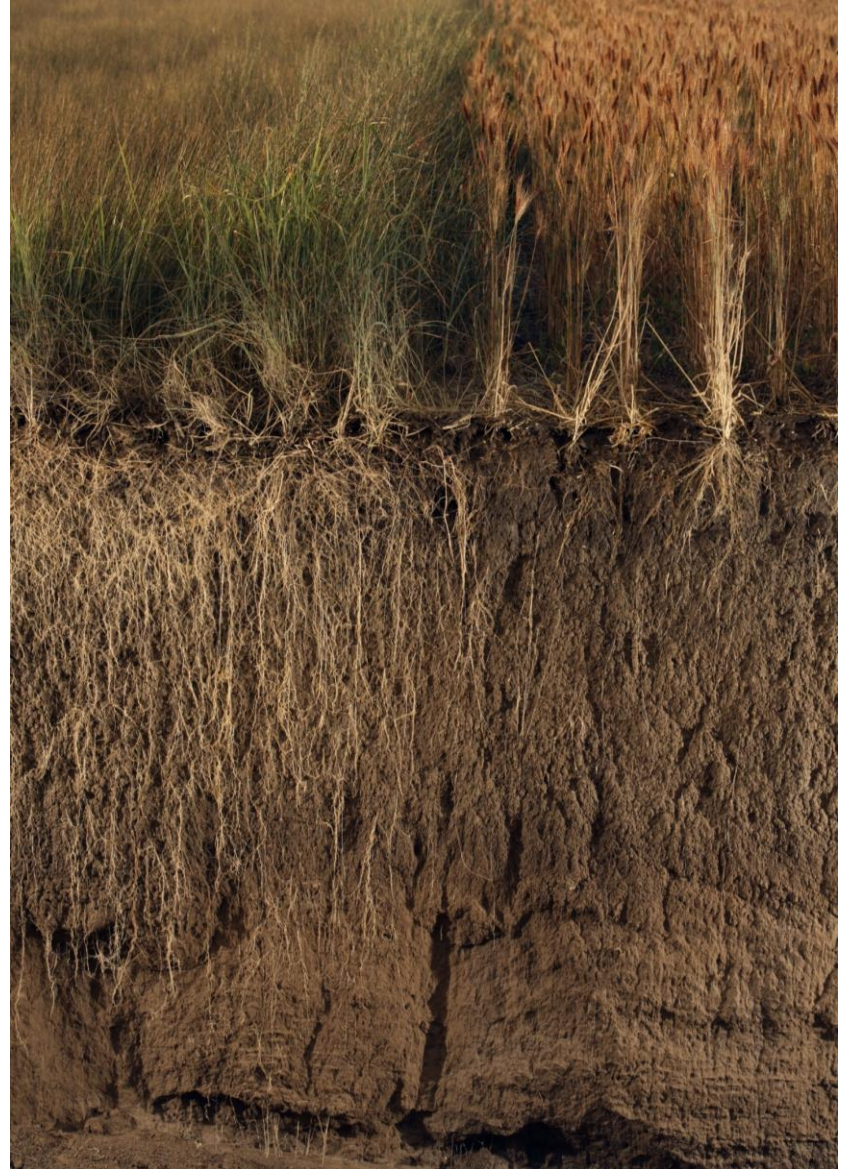


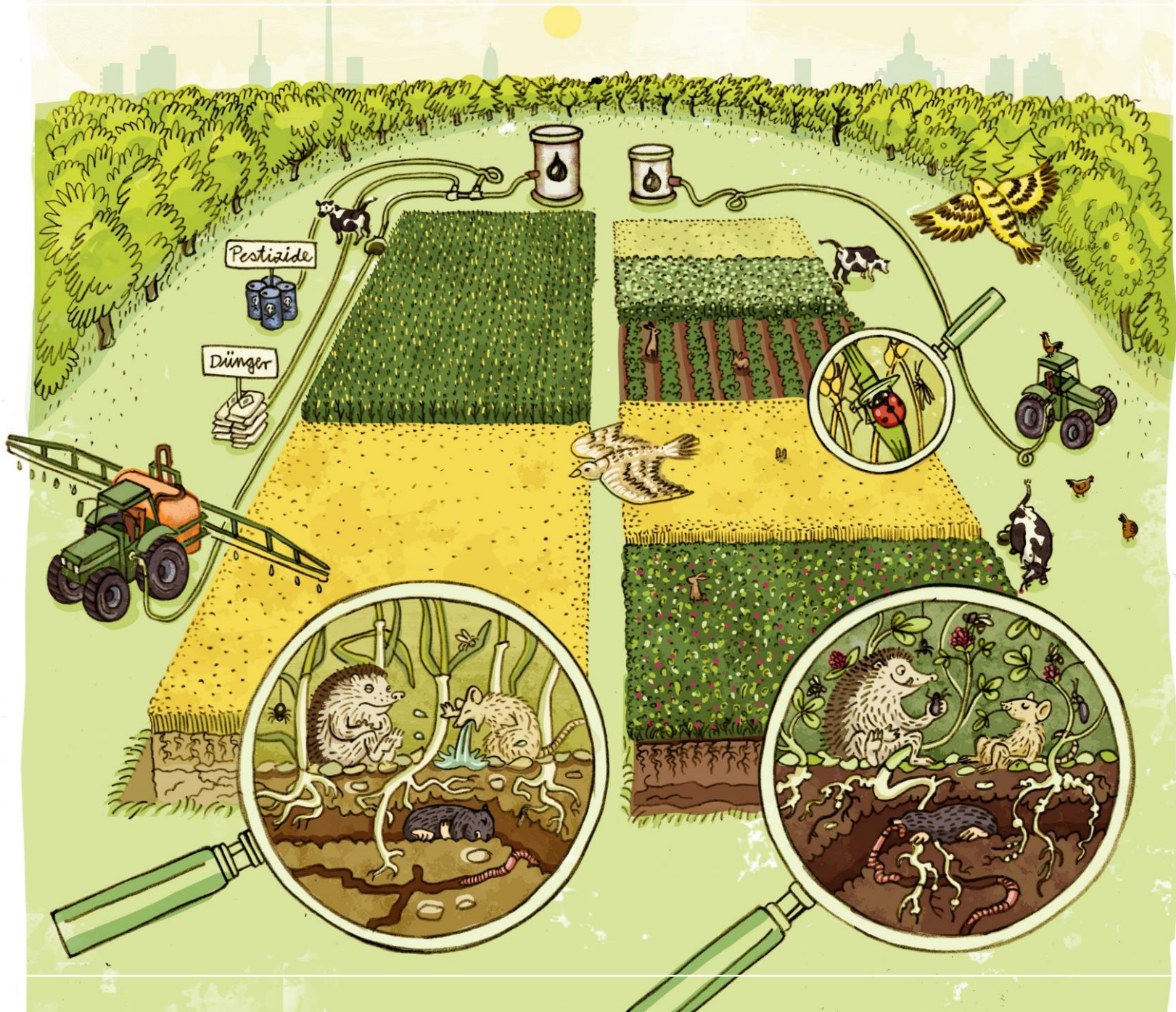




Kravčík, M., Pukorný, J., Kohoutek, J., Koval, M., Tóth, E., 2007. Water for the Recovery of the Climate - A New Water Paradigm

Pohoriny, J., 2019. Evapotranspiration, in: Encyclopedia of Ecology Elsevier, pp. 292-303.





Trockenheit führt zu Sandwüste rund 30 Kilometer vor Berlin

Aktualisiert: 25.04.2019, 09:52 | Lesedauer: 7 Minuten

Jens Anker und Sebastian Geisler



Ein Feld in Hammer bei Liebenwalde (Kreis Oberhavel). Sandsturm behindert die Sicht auf der Landstraße 167 bei Liebenwalde.


Foto: Uta Keseling

Darmgesundheit

Das Problem unserer verarmten Darmflora

Uralte Kotproben zeigen: Das Mikrobiom unseres Darms ist 40 Prozent weniger vielfältig als das früherer Menschen. Was bedeutet das für die Ernährung? Macht uns das krank?

Von **Gerlinde Felix**

19. September 2021, 13:09 Uhr / Aktualisiert am 30. September 2021, 20:42 Uhr / [179 Kommentare](#) / 



THOMAS COLE, EXPULSION FROM THE GARDEN OF EDEN, 1828, OIL ON CANVAS



STEPHAN LEHMANN, WALDGARTEN, PRIGNITZ, BRANDENBURG



Vielen Dank!



Quelle | Volker Gehrman